



RELATÓRIO TÉCNICO FOTOGRÁFICO

OBRA:	PAVIMENTAÇÃO EM PARALELEPÍEDO E PASSAGEM ELEVADA NO DISTRITO DE LAGOA GRANDE NO MUNICÍPIO DE MORADA NOVA/CE		
LOCALIZAÇÃO:	DISTRITO DE LAGOA GRANDE NO MUNICÍPIO DE MORADA NOVA/CE		
ELABORADOR:	ENG. CIVIL OSMANIR CELESTINO DE MENDONÇA JUNIOR CREA /CE 49409	DATA:	OUTUBRO/23

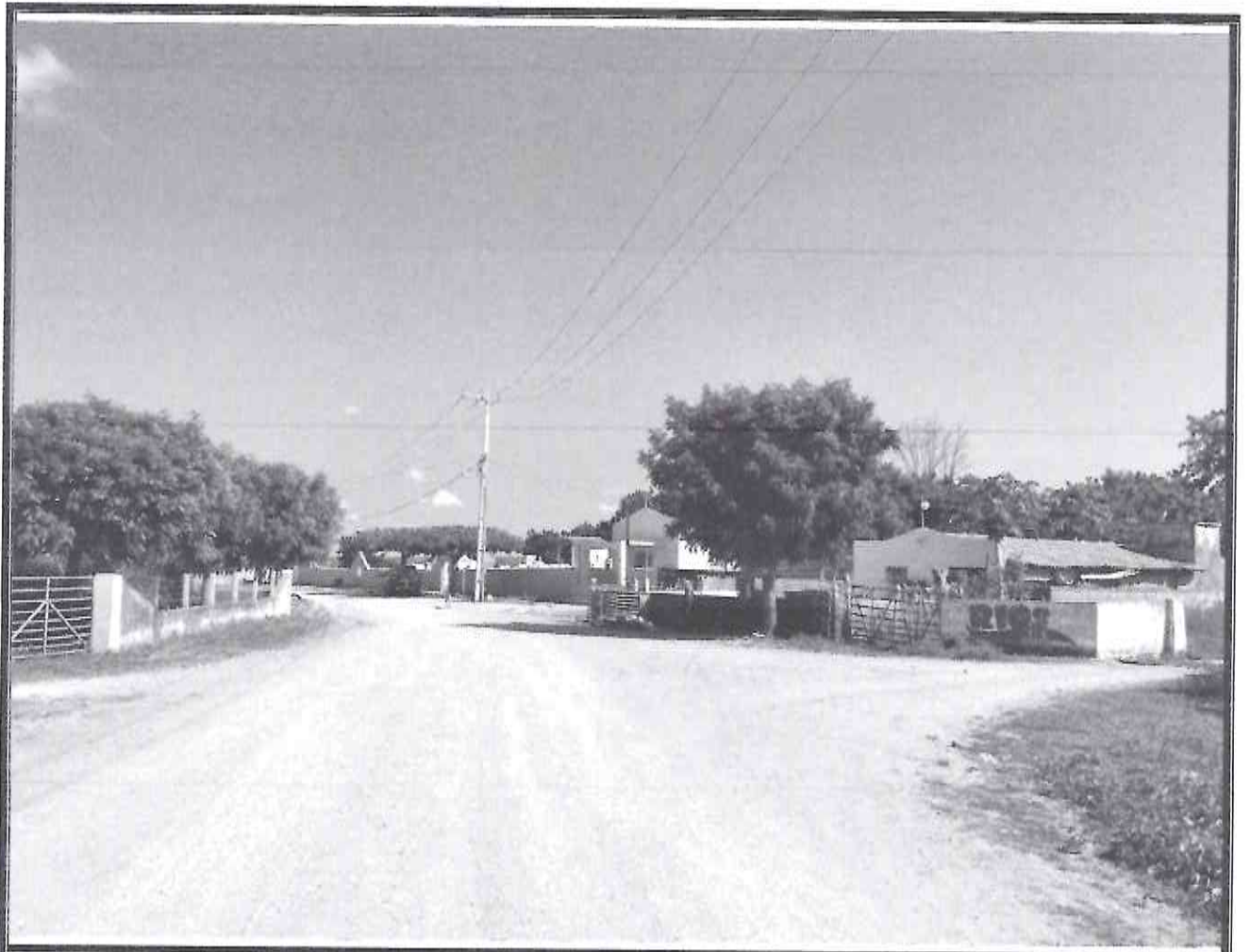


FOTO 01 – TRECHO INICIAL DA OBRA
COORDENADAS: LATITUDE 5° 8' 52" / LONGITUDE 38° 33' 9"

Osmanir C. de Mendoça Jr
Engº Civil/CREA-CE 49409-0
RN: 061095914-0



RELATÓRIO TÉCNICO FOTOGRÁFICO

OBRA:	PAVIMENTAÇÃO EM PARALELEPÍPEDO E PASSAGEM ELEVADA NO DISTRITO DE LAGOA GRANDE NO MUNICÍPIO DE MORADA NOVA/CE		
LOCALIZAÇÃO:	DISTRITO DE LAGOA GRANDE NO MUNICÍPIO DE MORADA NOVA/CE		
ELABORADOR:	ENG. CIVIL OSMANIR CELESTINO DE MENDONÇA JUNIOR CREA /CE 49409	DATA:	OUTUBRO/23

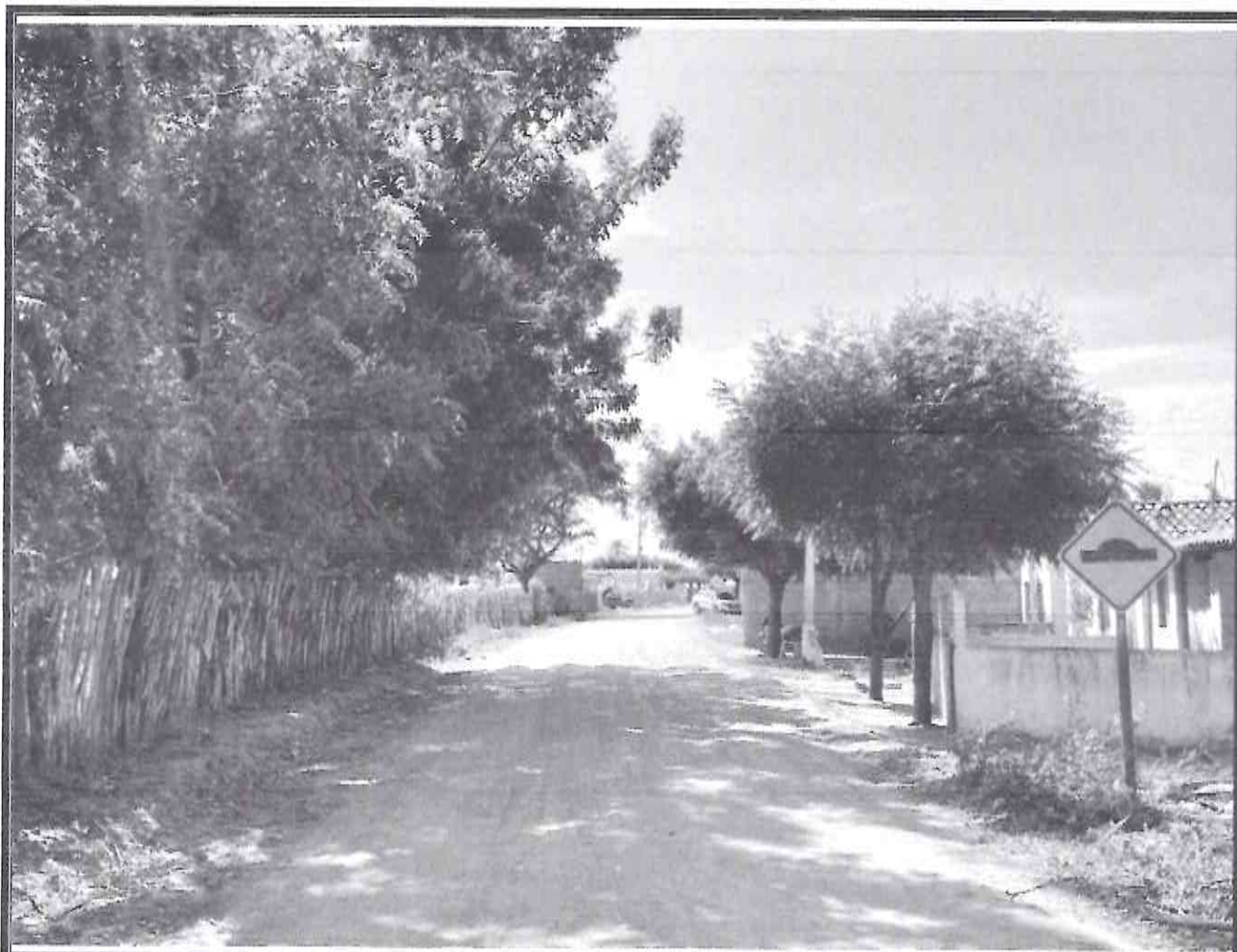


FOTO 02 – TRECHO FINAL DA OBRA
COORDENADAS: LATITUDE 5° 8' 52" / LONGITUDE 38° 33' 14"

Osmanir C. de Mendonça Jr
Engº Civil/CREA-CE 494090
RN: 061095914-0