



PREFEITURA MUNICIPAL DE MORADA NOVA
SECRETARIA DA INFRAESTRUTURA -SEINFRA

Peças Gráficas



SECRETARIO

RESPONSÁVEL TÉCNICO

Alline de Matos Almeida

Alline de Matos Almeida
Eng. Civil / CREA-CE. 348068
RN: 061933534-3



PREFEITURA MUNICIPAL DE
MORADA NOVA

PREFEITURA DE MORADA NOVA

TÍTULO

REFORMA DA COBERTA DA RODIVIÁRIA E MANUTENÇÃO DA RODOVIÁRIA

LOCALIDADE

AV. MANOEL DE CASTRO
BAIRRO CENTRO

CIDADE

MORADA NOVA-CE

ESCALA

INDICADAS

CONTEÚDO

01- PLANTA BAIXA
02- VISTA LATERAL E DETALHES
03- DEMOLIR/CONSTRUIR E ESTRUTURA COBERTA
04- PLANTA DE COBERTA E SITUAÇÃO

IMAGEM 3D

ANEXADAS
SIM () NÃO (●)

ETAPA

PROJETO

EQUIPE:

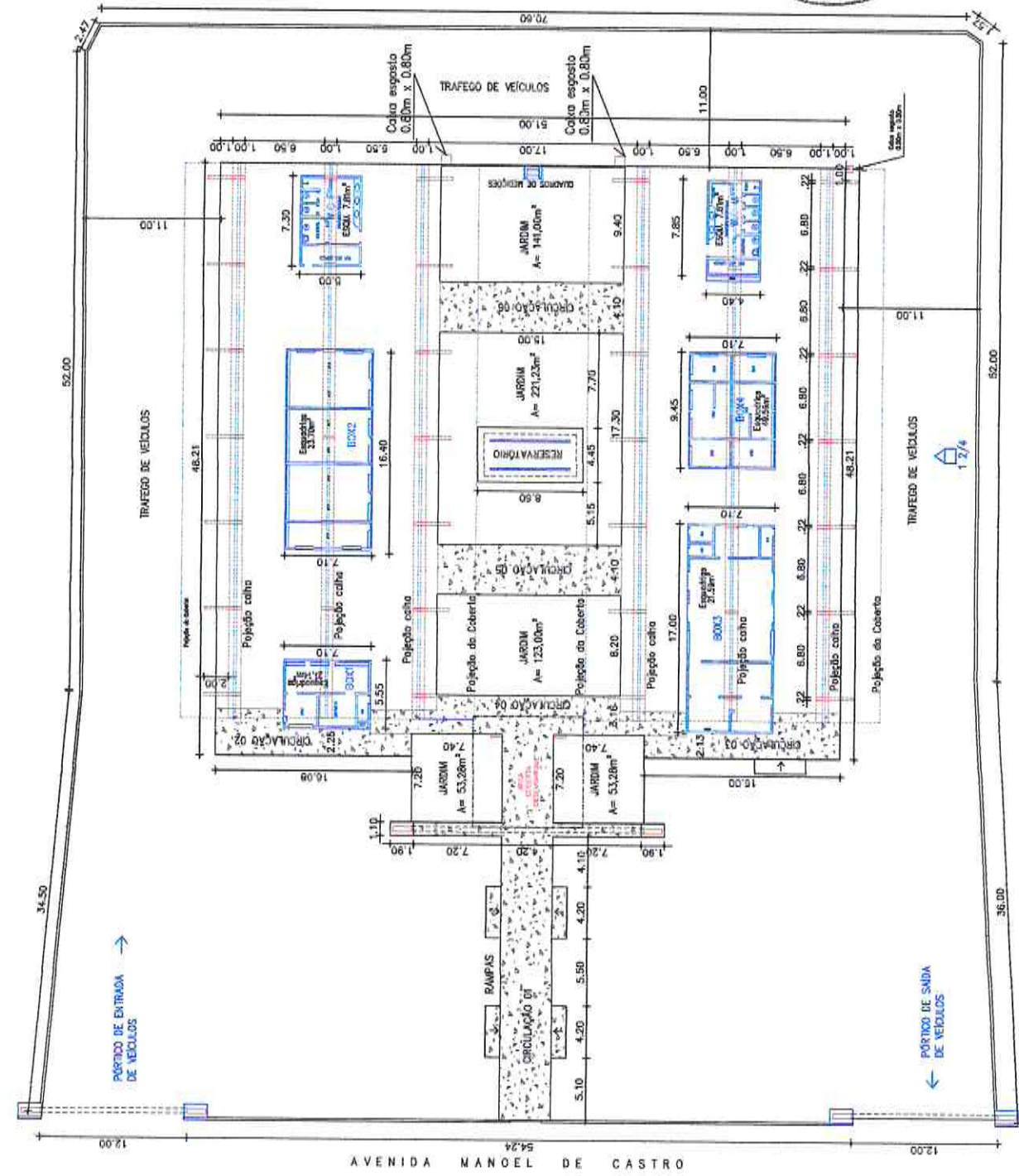
SEINFRA - SALA TECNICA

DATA

DEZEMBRO/ 2021

PRANCHA

4

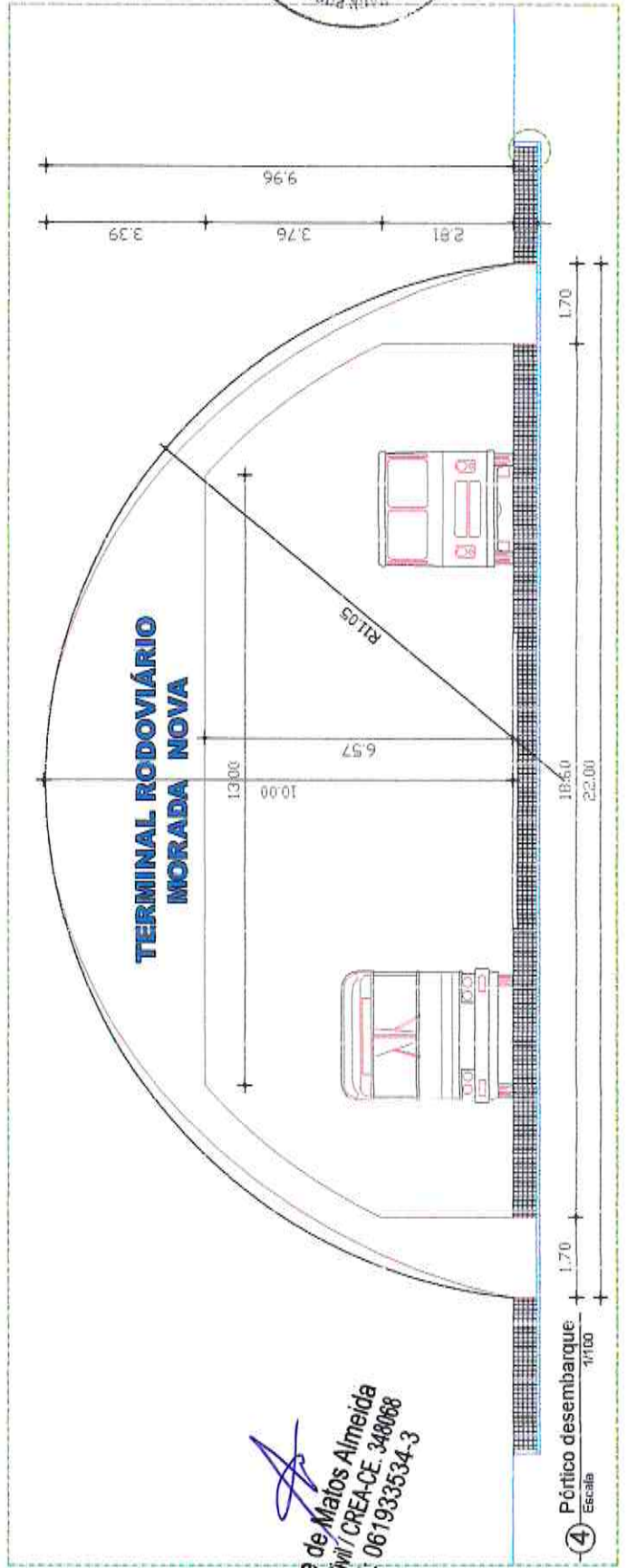


1 Planta Baixa
Escala 1:650

Alline de Matos Almeida
Eng. Civil / CREA-CE 348068
RN: 061933534-3



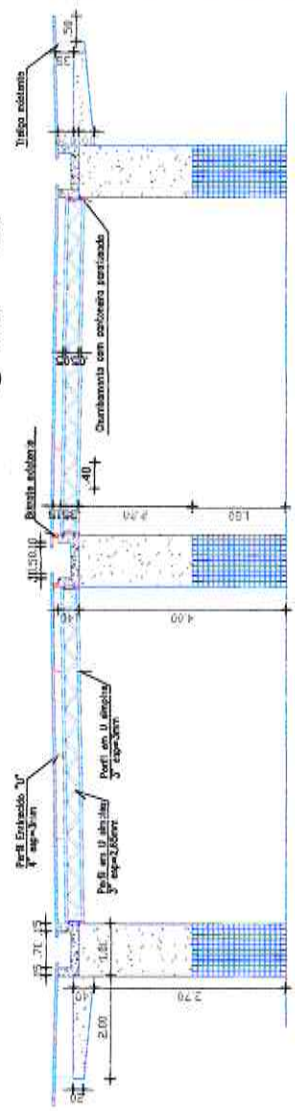
3 Pórtico Ent./Saída Escala 1/100



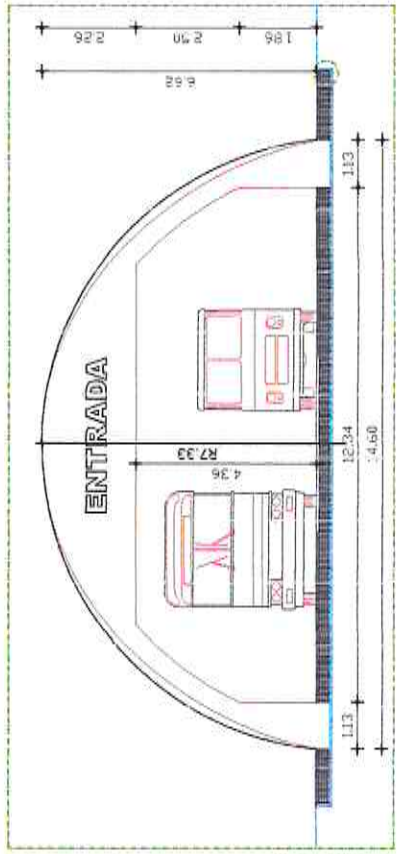
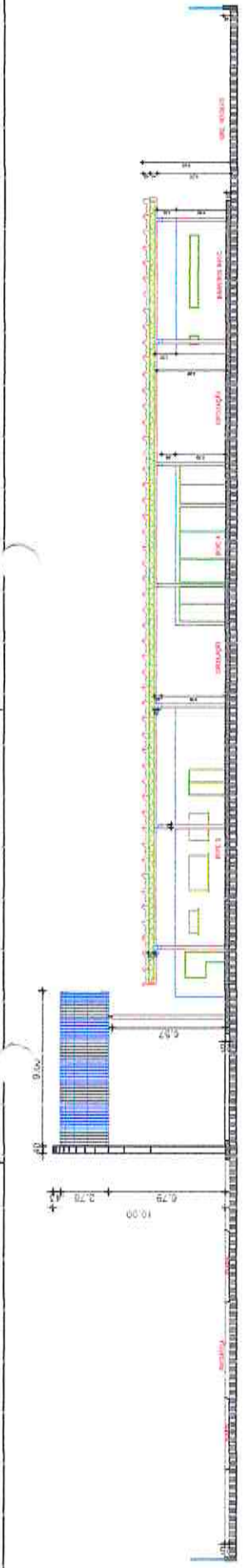
4 Pórtico desembarque Escala 1/100

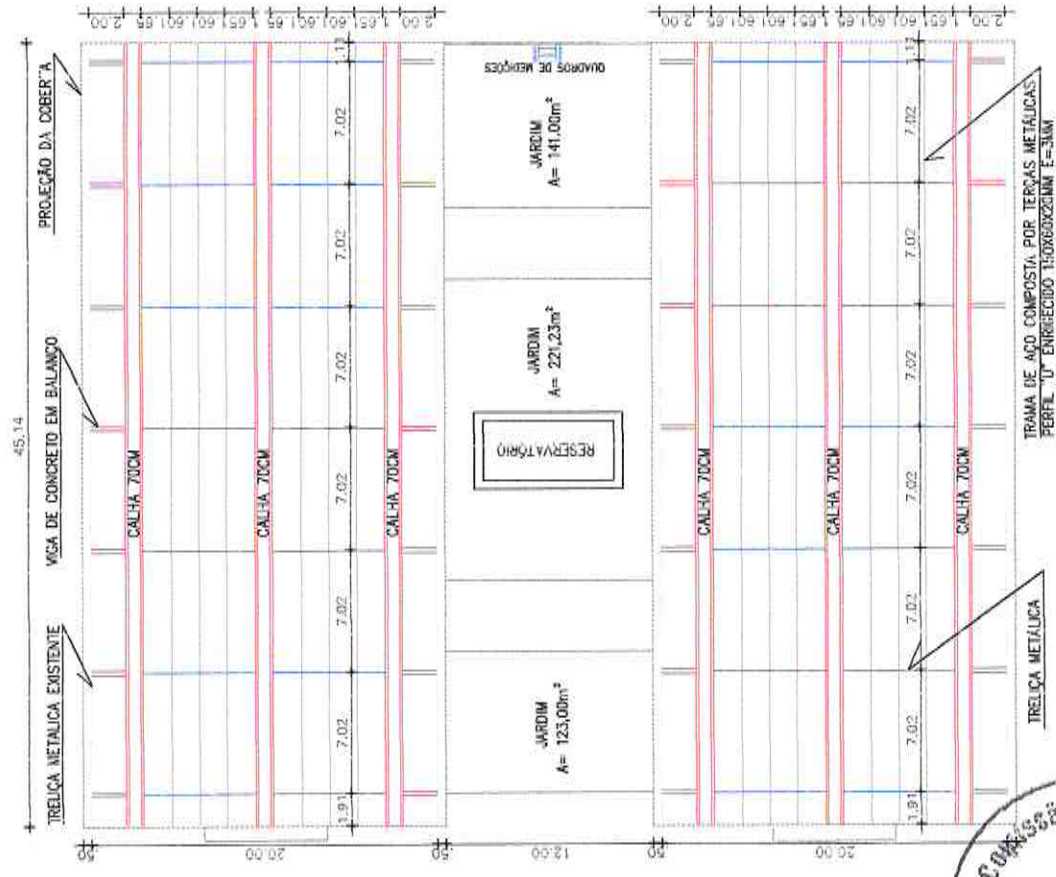
Aline de Matos Almeida
 Eng. Civil / CREA-CE 348068
 RN: 061933534-3

2 Detalha estrutura Escala 1/100



1 Vista lateral leste Escala 1/250





② Estrutura Cobertura Escala 1/300

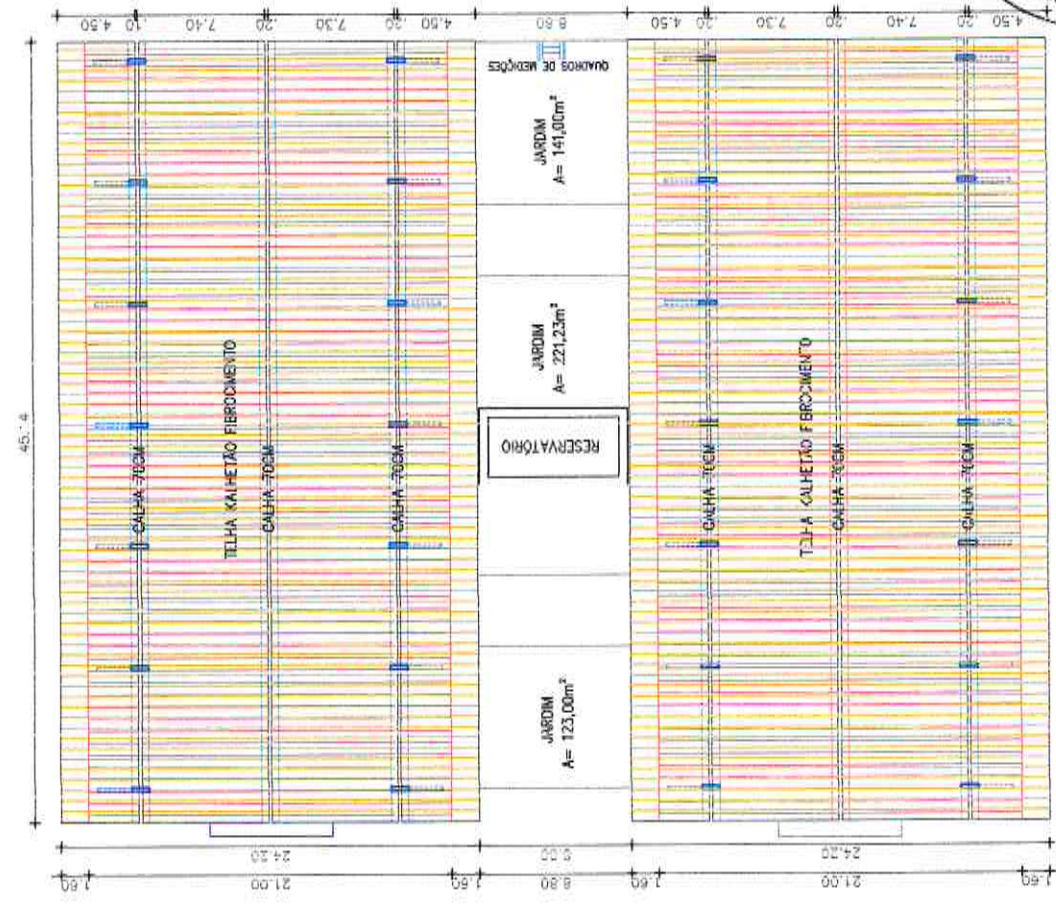


LEGENDA

DEMOLIR

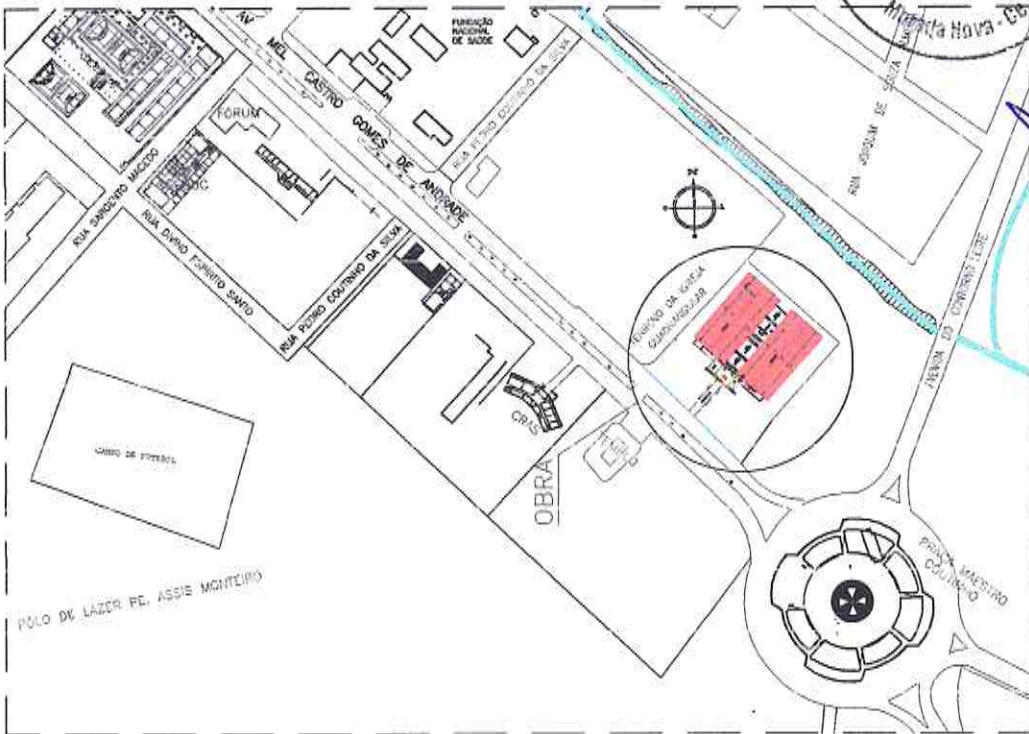
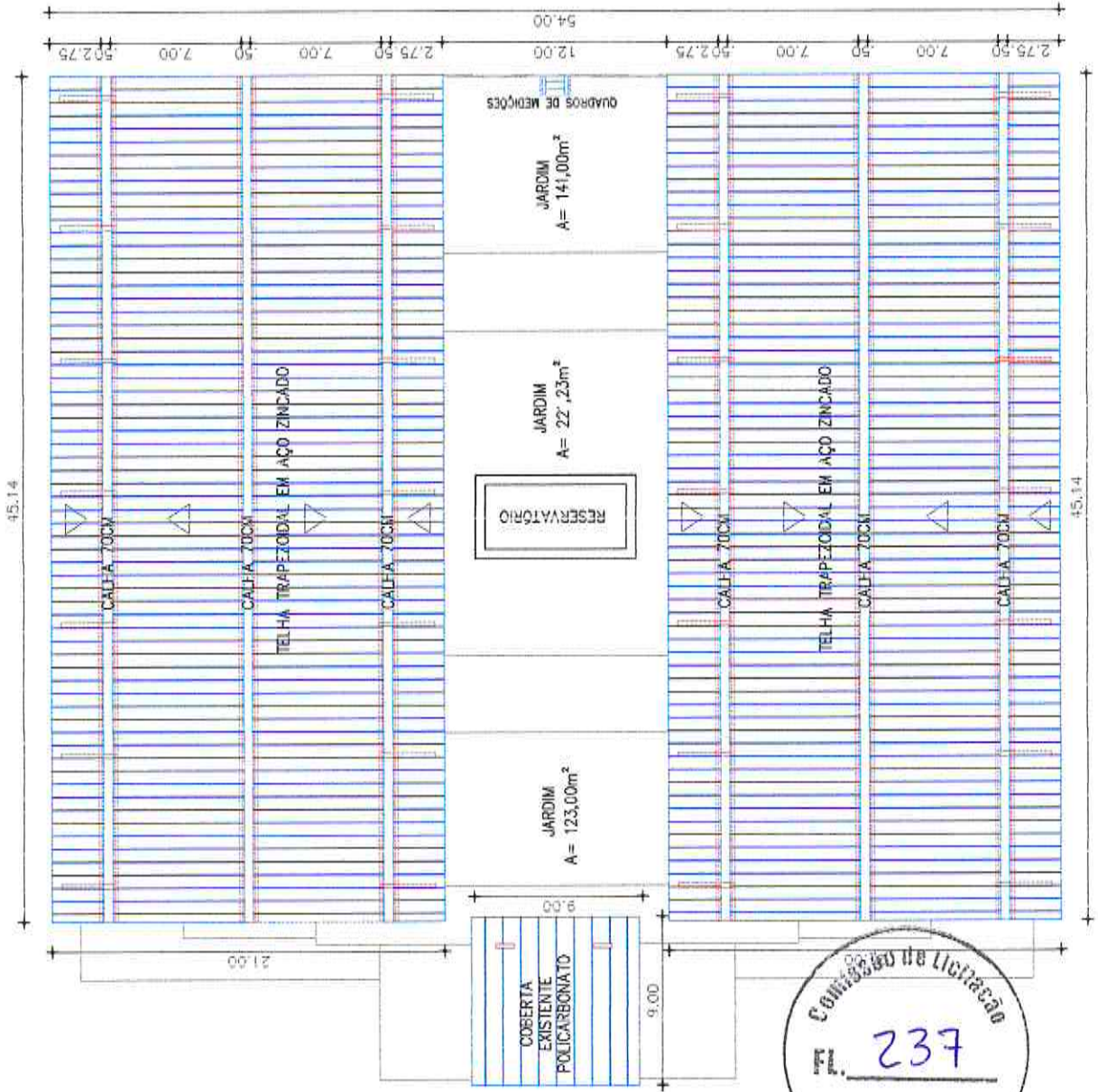
CONSTRUIR

PRESERVAR



① Demolir/Construir Escala 1/300

Aline de Matos Almeida
 Eng. Civil / CREA-CE. 348068
 RN: 061933534-3



Aline de Matos Almeida
 Eng. Civil/CREA-CE. 348068
 RN: 061933534-3

① Situação
 Escala 1:5000