



A handwritten signature in blue ink, consisting of a stylized letter 'P' with a vertical line through it.

Peças Gráficas

CREA

PREFEITURA



SEINFRA

RESPONSÁVEL TÉCNICO

Osmanir C. de Mendonça Jr

SAAE

Osmanir C. de Mendonça Jr
Engº Civil / CREA-CE:49409-E
RN:061095914-0

PREFEITURA DE MORADA NOVA
SECRETARIA DA INFRAESTRUTURA

TÍTULO

LOCALIZAÇÃO DAS ESTRADAS VICINAIS DE MORADA NOVA

LOCALIDADE

MORADA NOVA

CIDADE

MORADA NOVA-CE

ORÇAMENTO

ANEXADO
 SIM (●) NÃO ()

CONTEÚDO

01 - LOCALIZAÇÃO ESTRADAS

OBRA

ESTRADAS
 VICINAIS

IMAGEM 3D

ANEXADAS
 SIM () NÃO (●)

ESCALA

INDICADAS

ETAPA

NOVA OBRA - (●)
 REFORMA - ()
 AMPLIAÇÃO - ()

EQUIPE:

SEINFRA
 SALA TÉCNICA

DATA

AGOSTO 2021

PRANCHAS**14**



COORDENADAS UTM
INICIO: 568471 32/6480385 35
FINAL: 573723 70/6480830 23

Legenda
* Patos, Patinhos, Assentamento Banhos (8,67 km)



① **TRECHO 01**
Escala S/E

COORDENADAS UTM
INICIO: 570074 04/6480918 51
FINAL: 578447 33/6480508 40

Legenda
* Araruá, Açude Prefeitura, Assentamento Cipo (8,8 km)



② **TRECHO 02**
Escala S/E

Osmanir C. de Mendonça
Osmanir C. de Mendonça ;
Engº Civil / CREA-CE:49409-1
RN:061095914-0

PRANCHA
1/14



1 TRECHO 03
 Escala S/E

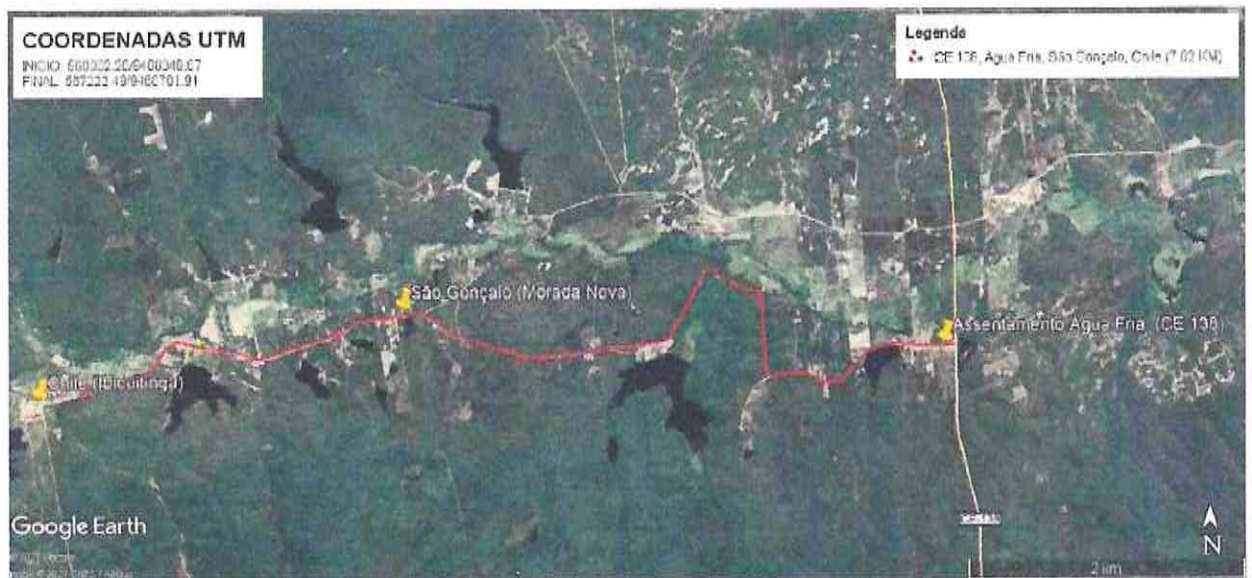


2 TRECHO 04
 Escala S/E

Osmanir C. de Mendonça
 Engº Civil / CREA-CE:49409-1
 RN:061095914-0



① **TRECHO 05**
Escala S/E



② **TRECHO 06**
Escala S/E

Osmanir C. de Mendonça Jr.
Engº Civil / CREA-CE:49409-1
RN:061095814-0

PRANCHA
3/14

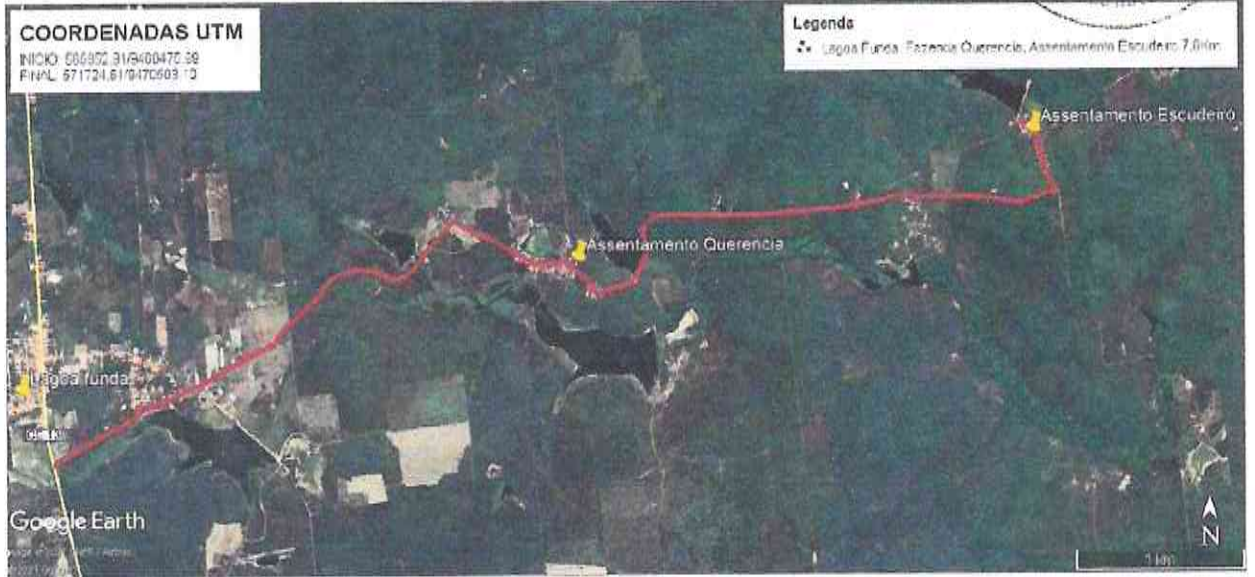


COORDENADAS UTM

INÍCIO: 686902.31/9400472.39
FINAL: 671724.61/9470503.73

Legenda

• Lagoa Funda, Fazenda Querencia, Assentamento Escudero: 7,6km



1 TRECHO 07
Escala S/E

COORDENADAS UTM

INÍCIO: 543668.02/9428982.62
FINAL: 540471.02/9419109.46

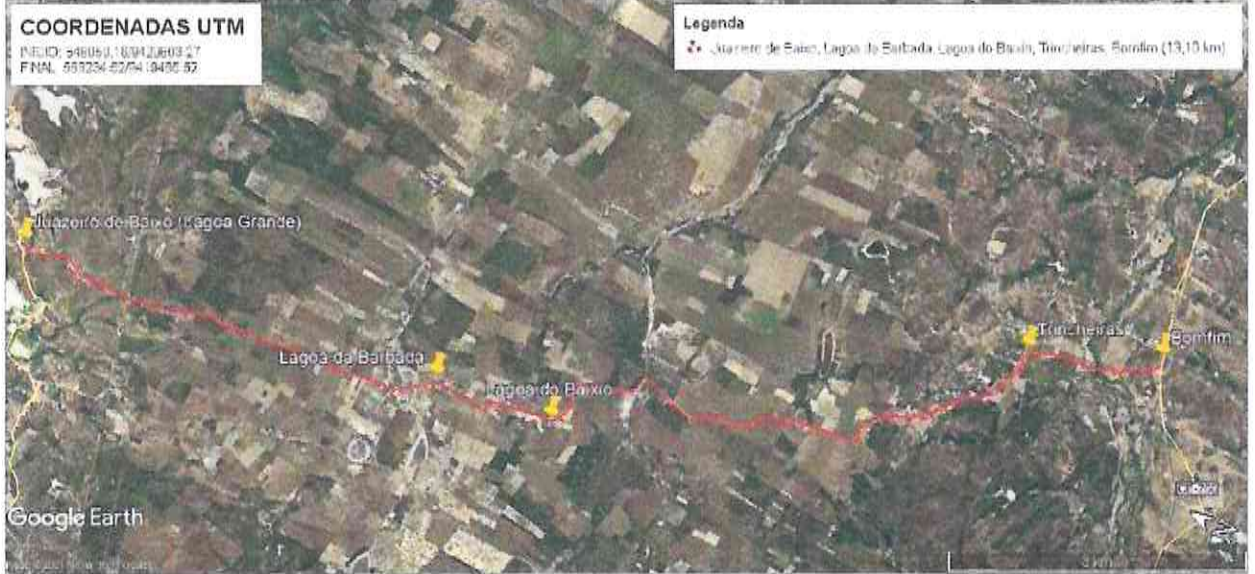
Legenda

• Poço da Serra, Capoeira, Lagoa do Massapé, Poço da Pedra (Rolô): 10,73 km



2 TRECHO 08
Escala S/E

Osmanir G. de Mendonça
Engº Civil / CREA-CE:49406
RN:061095914-0

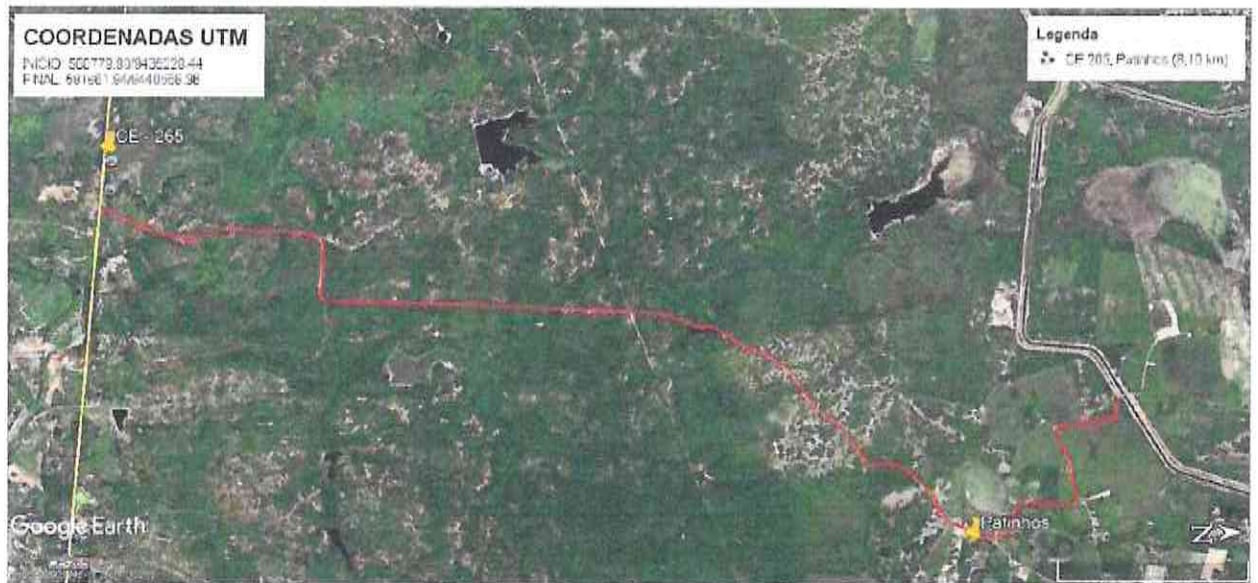


① **TRECHO 09**
Escala _____ S/E

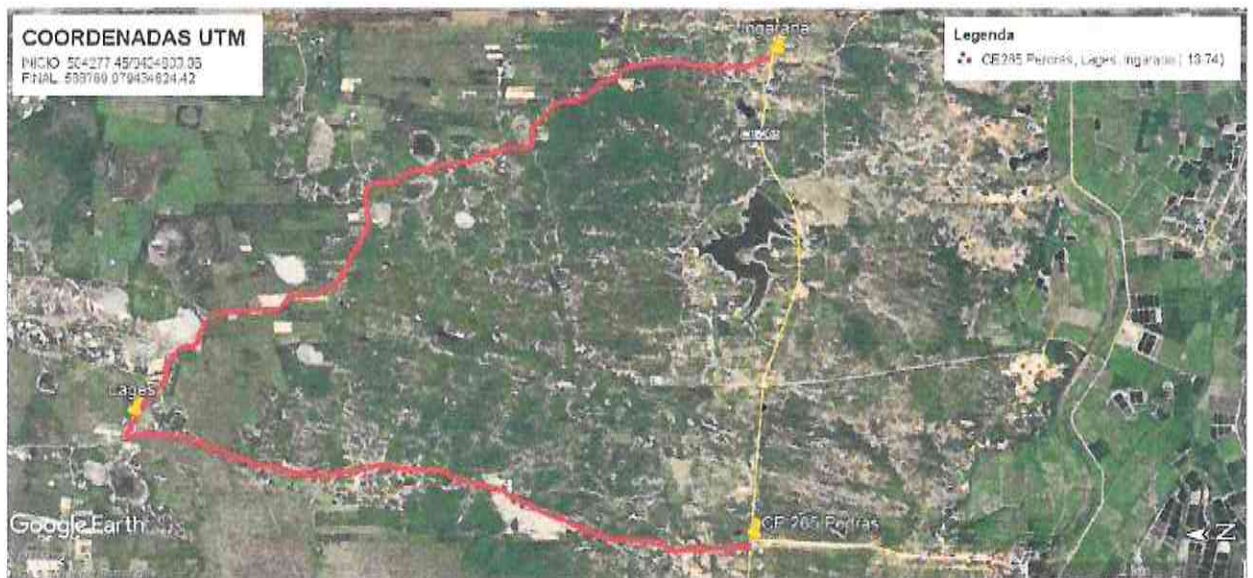


② **TRECHO 10**
Escala _____ S/E


Osmanir C. de Mendonça ;
Engº Civil / CREA-CE-49409-;
RN:061095914-0



① **TRECHO 11**
Escala S/E



② **TRECHO 12**
Escala S/E

Osmanir C. de Mendonça J.
Engº Civil / CREA-CE:49409-F
RN:061095914-0

PRANCHA
6/14



① **TRECHO 13**
Escala S/E



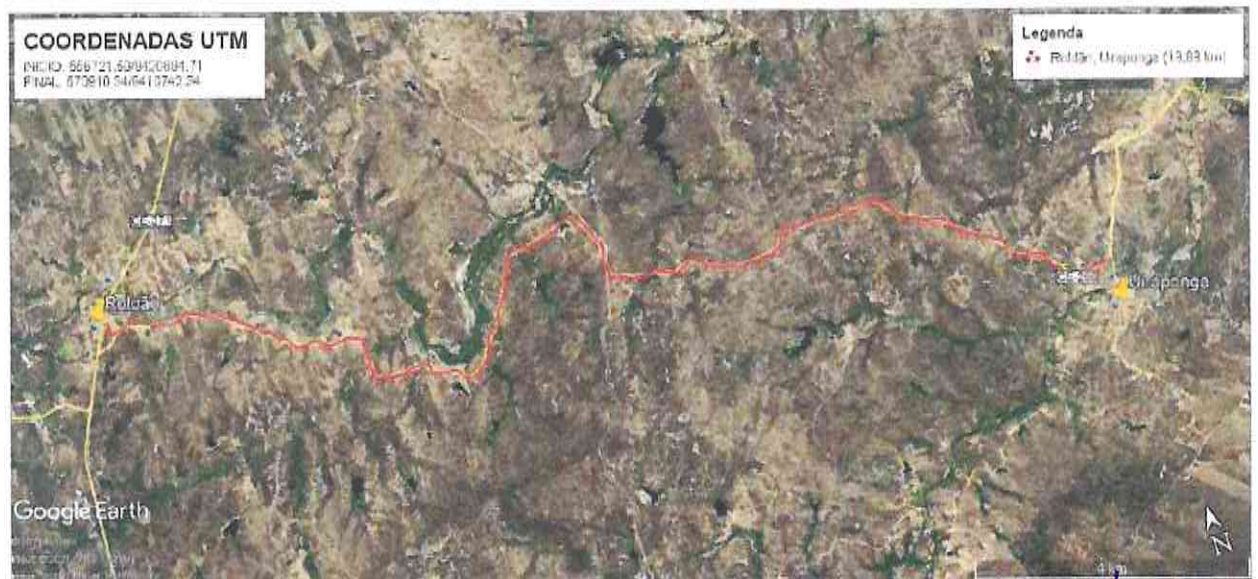
② **TRECHO 14**
Escala S/E

Osmanir C. de Mendonça
Engº Civil / CREA-CE:49409
RN:061095914-0

PRANCHA
7/14



① TRECHO 15
 Escala S/E



② TRECHO 16
 Escala S/E

Osmanir C. de Mendonça
 Engº Civil / CREA-CE:4948
 RN:061095914-0

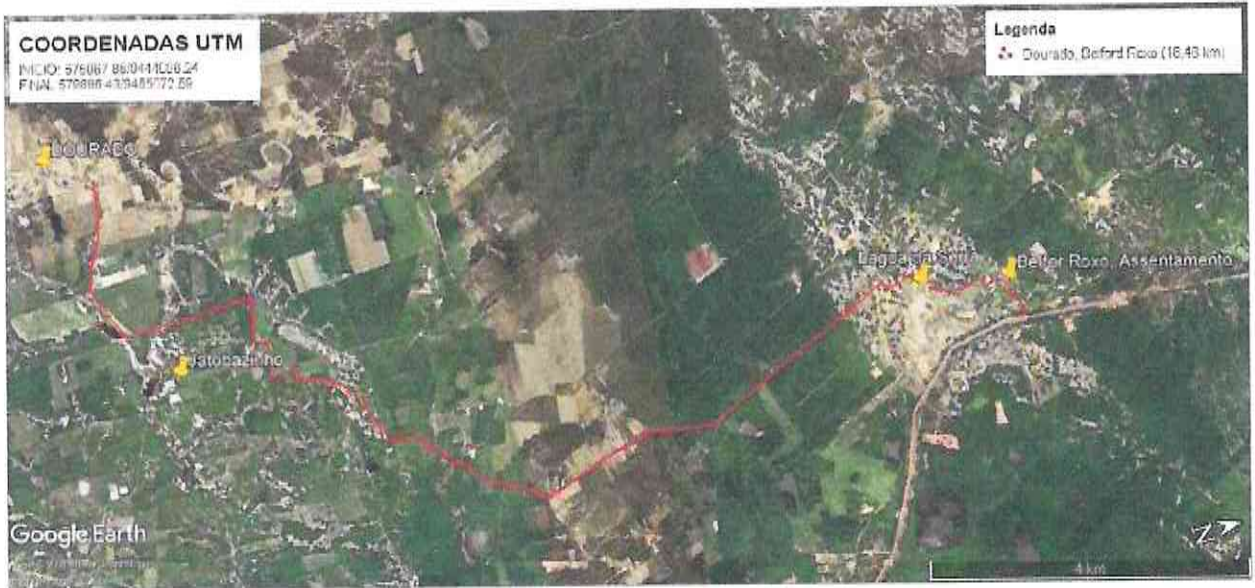


① TRECHO 17
 Escala S/E



② TRECHO 18
 Escala S/E

Osmanir C. de Mendonça
 Engº Civil / CREA-CE:49405
 RN:061095914-0



① **TRECHO 19**
 Escala S/E



② **TRECHO 20**
 Escala S/E

Osmanir C. de Mendonça !:
 Engº Civil / CREA-CE:49409-:
 RN:061005014-0



① **TRECHO 21**
Escala S/E



② **TRECHO 22**
Escala S/E

Osmanir C. de Mendonça
Osmanir C. de Mendonça
Engº Civil / CREA-CE:49409-
RN:061095914-0



① **TRECHO 23**
Escala S/E



② **TRECHO 24**
Escala S/E

Osmanir C. de Mendonça Jr.
Engº Civil / CREA-CE:49409-0
RR:061095814-0

PRANCHA
12/14



COORDENADAS UTM
INICIO: 56818,74/94195,01 54
FINAL: 573577,76/94198,99 72

Legenda
▲ Uiraciringa, São Mate, Viração, Feço do Barro (16,57 km)



① **TRECHO 25**
Escala S/E

COORDENADAS UTM
INICIO: 572329,46/9419510,83
FINAL: 574635,18/9419929,38

Legenda
▲ Cara Cará, Varzea Redonda (0,45)



② **TRECHO 26**
Escala S/E

Osmanir C. de Mendonça
Osmanir C. de Mendonça
Engº Civil / CREA-CE:49401
RN:061095914-0

PRANCHA
13/14



① TRECHO 27
Escala S/E

Osmanir C. de Mendonça
Engº Civil / CREA-CE:49406
RN:061095914-0

PRANCHA
14/14